

Organização do cuidado a partir da Vigilância Alimentar e Nutricional

Um Pilar do SUS

VOCÊS SABEM QUEM SÃO E ONDE ESTÃO AS PESSOAS EM SITUAÇÃO DE INSEGURANÇA ALIMENTAR NO NOSSO TERRITÓRIO?

PARA SABERMOS, PRECISAMOS PRESTAR ATENÇÃO AOS DADOS DE VIGILÂNCIA ALIMENTAR E NUTRICIONAL (VAN).



VAN e suas potencialidades

PESO, ALTURA, MARCADORES DE CONSUMO ALIMENTAR E A TRIAGEM PARA RISCO DE INSEGURANÇA ALIMENTAR (TRIA) SÃO DADOS COLETADOS DURANTE OS ATENDIMENTOS NA APS E UTILIZADOS PARA O DIAGNÓSTICO DA SITUAÇÃO ALIMENTAR E NUTRICIONAL INDIVIDUAL E COLETIVA NO TERRITÓRIO. ALÉM DISSO É POSSÍVEL AVALIAR OS DETERMINANTES DA SITUAÇÃO ALIMENTAR, COMO:

Socioeconômicos

Sociodemográficos, epidemiológicos e tecnológicos

Socioculturais

Socioambientais

Sócio-históricos

Relações de poder (gênero, raça, classe)

Políticos e administrativos



Mapeando o território

VOCÊ SABIA QUE OS REGISTROS DOS ATENDIMENTOS NO PRONTUÁRIO ELETRÔNICO DO CIDADÃO (PEC) OU SISTEMA DE COLETA DE DADOS SIMPLIFICADOS (CDS), INCLUINDO, TAMBÉM, DAS VISITAS DOMICILIARES E ATIVIDADES COLETIVAS, SÃO CRUCIAIS PARA CONHECERMOS O TERRITÓRIO?

SIM, INCLUSIVE É IMPORTANTE QUE ESTES REGISTROS ESTEJAM O MAIS COMPLETOS POSSÍVEL E O CADASTRO DOS USUÁRIOS ATUALIZADO PARA AS INFORMAÇÕES MIGRAREM PARA O SISVAN E SEREM DISPONIBILIZADAS NOS RELATÓRIOS.



Planejando ações

VOCÊS SABIAM QUE OS RELATÓRIOS DO SISVAN COLABORAM PARA A ELABORAÇÃO DE POLÍTICAS PÚBLICAS, PLANEJAMENTO DE AÇÕES E DESENVOLVIMENTO DE ESTRATÉGIAS MAIS EFICAZES?

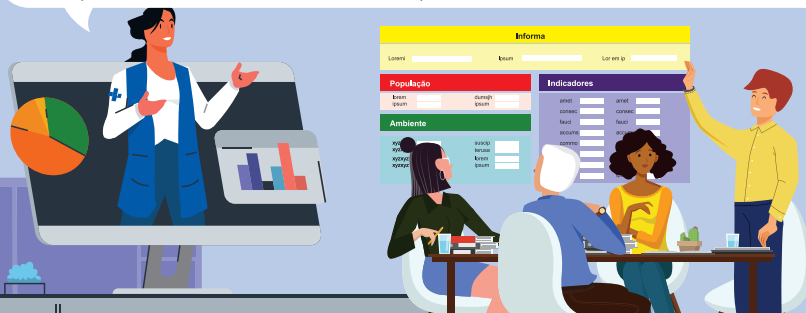
SIM! E AS INFORMAÇÕES COLETADAS TAMBÉM AUXILIAM PROFISSIONAIS E GESTORES NA MELHORIA E DEFINIÇÃO DE FERRAMENTAS DE GESTÃO E CUIDADO.

INCLUSIVE É POSSÍVEL DESAGREGAR OS DADOS POR RAÇA/COR, POVOS E COMUNIDADES TRADICIONAIS E FASE OU EVENTO DO CURSO DA VIDA.

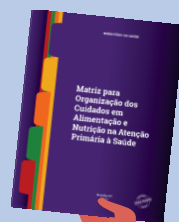


Organizando o nosso trabalho

A GENTE PRECISA RECONHECER QUE AS AÇÕES DE VAN SÃO TRANSVERSAIS NO COTIDIANO DA EQUIPE E PERMITEM IDENTIFICAR QUEM SÃO E ONDE ESTÃO AS PESSOAS EM INSEGURANÇA ALIMENTAR E NUTRICIONAL NO TERRITÓRIO E, A PARTIR DAÍ, ORGANIZAR NOSSO PROCESSO DE TRABALHO PARA O CUIDADO COMPARTILHADO. E NÓS DA SAÚDE NÃO ESTAMOS SOZINHOS. IDENTIFICAR PARCEIROS PARA UMA ATUAÇÃO INTERPROFISSIONAL E COLABORATIVA, ALÉM DE BUSCAR ESPAÇOS DE EDUCAÇÃO PERMANENTE VAI QUALIFICAR AS AÇÕES QUE DESENVOLVEMOS EM NOSSO TERRITÓRIO!



QUER SABER MAIS? CONSULTE A MATRIZ PARA ORGANIZAÇÃO DOS CUIDADOS EM ALIMENTAÇÃO E NUTRIÇÃO NA ATENÇÃO PRIMÁRIA À SAÚDE.



<https://bit.ly/3Qo5m8e>