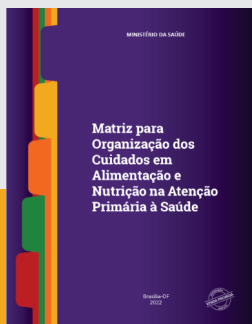


Caminhos para o enfrentamento da Insegurança Alimentar



Consulte a Matriz para Organização dos Cuidados em Alimentação e Nutrição na Atenção Primária à Saúde <https://bit.ly/3Qo5m8e>



A TRIA (Triagem para o Risco de Insegurança Alimentar) é uma ferramenta para identificação de famílias em risco de insegurança alimentar. Ela é uma oportunidade para compreendermos o contexto alimentar de cada território.



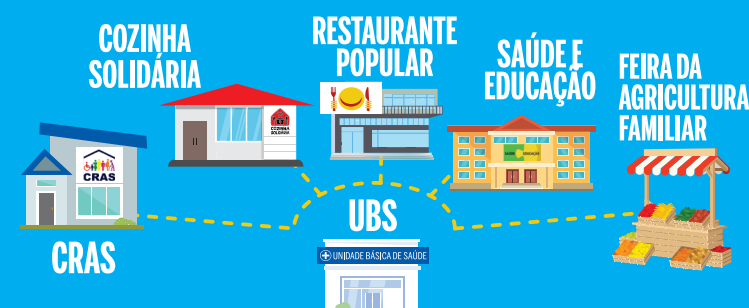
TRIAGEM

A triagem se concretiza no cotidiano das equipes de APS quando as duas questões da TRIA são utilizadas e as respostas são registradas no e-SUS.



AÇÃO

As famílias em risco precisam ser acolhidas pela equipe e ter a avaliação do estado nutricional e consumo alimentar para orientação e articulação do cuidado.



ARTICULAÇÃO

A articulação na rede de atenção à saúde e com serviços de assistência social e segurança alimentar é essencial para o cuidado ampliado.

