



Projeto
Rede Colaborativa Brasil de Pesquisa
Clínica sobre Covid-19 e Covid longa

Integrante da Plataforma Clínica Global da OMS

Seminário Internacional Plataforma Clínica Global Covid-19 e Pós-Covid/ Organização Mundial da Saúde - OMS:

Resultados da Pesquisa, Desafios e Lições Aprendidas

PROGRAMAÇÃO

Seminário Internacional Plataforma Clínica Global Covid-19 e Pós-Covid/ Organização Mundial da Saúde - OMS:

Resultados da Pesquisa, Desafios e Lições Aprendidas

Data: 5 e 6 de dezembro de 2022

Horário: 8h30 – 18h

Local: Presencial (Auditório Carlyle Guerra Macedo - Sede OPAS/OMS - no Brasil) – Setor de Embaixadas Norte, lote 19, Brasília-DF

Sala virtual

Plataforma Zoom com tradução simultânea (inglês, espanhol e português).
Endereço encaminhado via outlook.

Transmissão ao vivo:

www.apsredes.org

<https://www.youtube.com/portaldainovaçãosaude>



Participantes:

Dirigentes e pesquisadores das Instituições participantes, gestores e técnicos do Ministério da Saúde-MS, Conselho Nacional de Secretários de Saúde-CONASS, Conselho Nacional de Secretarias Municipais de Saúde-CONASEMS, Conselho Nacional de Saúde-CNS, OPAS/OMS e WHO/Genebra e OPAS/OMS.

Objetivo:

- Compartilhar e discutir os resultados da pesquisa de caracterização clínica e manejo dos pacientes com Covid-19 e os cuidados no Pós-Covid, contribuindo com o SUS e com a Plataforma Clínica Global Covid-19 da Organização Mundial da Saúde.

Programação 5/12/22

Horário	Atividades
8h30 – 9h	<p>Mesa abertura:</p> <ul style="list-style-type: none">• Socorro Gross - Representante da OPAS/OMS no Brasil.• Sílvia Bertagnolio (Chefe de Unidade de Estratégias de Controle e Resposta (SRI), do Departamento de Controle, Vigilância e Prevenção da Resistência Antimicrobiana - OMS - Genebra).• Sebastian García Saiso (Diretor do Departamento de Evidência e Inteligência - PAHO/WHO).• Ludovic Reveiz (Assessor Regional do Programa de Evidência e Inteligência em Saúde - PAHO/WHO).• Máira Batista Botelho - Secretária de Atenção Especializada à Saúde-SAES/MS.• Arnaldo Correia de Medeiros – Secretário de Vigilância em Saúde-SVS/MS.• Nésio Fernandes de Medeiros Junior - Presidente do Conselho Nacional de Secretários de Saúde-CONASS.• Willames Freire Bezerra - Presidente do Conselho Nacional de Secretarias Municipais de Saúde-CONASEMS.• Fernando Pigatto – Presidente do Conselho Nacional de Saúde- CNS.
9h – 9h40	<p>Painel: Estratégia global para pesquisa clínica sobre Covid-19 e Covid</p> <p>Longa: Desafios e Lições aprendidas</p> <ul style="list-style-type: none">• Panorama Internacional – Resultados da Plataforma Clínica Global Covid-19 e Pós-Covid - OMS; (20min):<ul style="list-style-type: none">• Sílvia Bertagnolio (Chefe de Unidade de Estratégias de Controle e Resposta (SRI), do Departamento de Controle, Vigilância e Prevenção da Resistência Antimicrobiana - OMS - Genebra, Suíça).• Ronaldo Silva (Estatístico da Plataforma Clínica Global da OMS/ Departamento de Fortalecimento da Prontidão do País, Programa de Emergências em Saúde/ Departamento de Saúde Sexual e Reprodutiva e Pesquisa - OMS- Genebra, Suíça).• Panorama Nacional – A Plataforma Clínica Global Covid e Pós-Covid: Contribuições da Rede Colaborativa Brasil – (20 min):<ul style="list-style-type: none">• Roberto Tapia Hidalgo (Coordenador de Sistemas e Serviços de Saúde- OPAS/OMS no Brasil).

<p>9h40 – 10h40</p>	<ul style="list-style-type: none"> ▪ Mesa redonda 1: Intercâmbio de conhecimento entre países participantes da Plataforma Clínica Global Covid-19 e Pós-Covid-OMS: Resultados da pesquisa, desafios e lições aprendidas. ▪ Experiência Internacional Colômbia – Carlos Álvarez (Professor Titular de Medicina Interna da Faculdade de Medicina da Universidade Nacional) - (20 min) ▪ Experiência Internacional Equador – (20 min). ▪ Ricardo Zules (Coordenador do Projeto no Equador - OPS/OMS-no Equador). ▪ Karina Rivadeneira – (Especialista da Diretoria de Vigilância Epidemiológica do Ministério de Saúde Pública-MSP). ▪ Experiência da Rede de Hospitais Universitários Federais-EBSERH/MEC – Eduardo Barbosa Coelho (Coordenador de Pesquisa e Inovação Tecnológica -EBSERH/MEC) (20 min). <p>Coordenador: Ludovic Reveiz (Assessor Regional do Programa de Evidência e Inteligência em Saúde-PAHO/WHO).</p>
<p>10h40 – 11h10</p>	<p>Debate</p>
<p>11h10-11h25</p>	<p>Intervalo</p>
<p>11h25 – 12h10</p>	<p>Mesa redonda 2 – O uso da inteligência artificial e outras ferramentas para integração dos sistemas de informação do SUS: Desafios e Lições aprendidas para geração do conhecimento sobre a Covid-19 e Pós-Covid.</p> <ul style="list-style-type: none"> ▪ Estratégias para integração dos Sistemas de Informação do SUS –Desafios e Lições aprendidas da pandemia Covid-19 para geração de conhecimento e tomada de decisão da gestão estadual do SUS. ▪ Nésio Fernandes de Medeiros Junior- Presidente do Conselho Nacional de Secretários de Saúde-CONASS – (20 min). ▪ Perspectivas de integração dos Sistemas de Informação no SUS e os desafios do uso da inteligência artificial com vistas à geração do conhecimento. ▪ Gabriella Nunes Neves - Coordenadora Substituta da Coordenação Geral de Inovação e informática em saúde – CGIIS/DATASUS/SE/MS – (20 min). <p>Coordenador: Renato Tasca (Pesquisador Associado FGV Saúde e Consultor de Políticas Públicas do Instituto de Estudos para Políticas de Saúde-IEPS).</p>

12h10 – 12h30	Debate
12h30 – 14h	Almoço
14h – 14h40	<p>Continuação: Mesa redonda 2 – O uso da inteligência artificial e outras ferramentas para integração dos sistemas de informação do SUS: Desafios e Lições aprendidas para geração do conhecimento sobre a Covid-19 e Pós-Covid.</p> <ul style="list-style-type: none"> Aspectos Éticos e Governança de dados: como adaptar o contexto de pesquisa para a geração de dados para o contexto da COVID-19 por meio de inteligência artificial- relato de experiência. Ricardo Kuchenbecker (Gerente de Risco HCPA e Professor de Medicina da Universidade Federal do Rio Grande do Sul-FRGS) - (20min). Análise Primária e Métodos de Validação para Abordagens Baseadas em Processamento de Linguagem Natural para Extração Semi-automatizada de Dados Contidos no Texto Clínico em Pacientes da COVID-19 em Hospitais Universitários (20 min). Gabriel Müller (Aluno PPG Epidemiologia UFRGS e Professor de Medicina da Universidade do Vale do Taquari-UNIVATES/RS) - (20 min). <p>Coordenador: Renato Tasca (Pesquisador Associado FGV Saúde e Consultor de Políticas Públicas do Instituto de Estudos para Políticas de Saúde-IEPS).</p>
14h40 – 15h	Debate
15h – 16h	<p>Mesa redonda 3: Compartilhando experiências da Atenção Primária à Saúde- APS no Pós-Covid: Contribuição Brasil à Plataforma Clínica Global - OMS:</p> <ul style="list-style-type: none"> Rede APS da SMS Florianópolis - (20 min). UBS Santa Cecília- HCPA (20 min). Unidades de Saúde Comunitária do Grupo Hospitalar Conceição – (20 min). Coordenador: Mónica Padilla (Coordenadora de Sistemas e Serviços de Saúde- OPS/OMS – na Colômbia).
16h – 16h20	Debate
16h20 – 16h30	Intervalo

Mesa redonda 4: Compartilhando experiências da Atenção Especializada à Saúde no Pós-Covid: Contribuição à Plataforma Clínica Global - OMS:

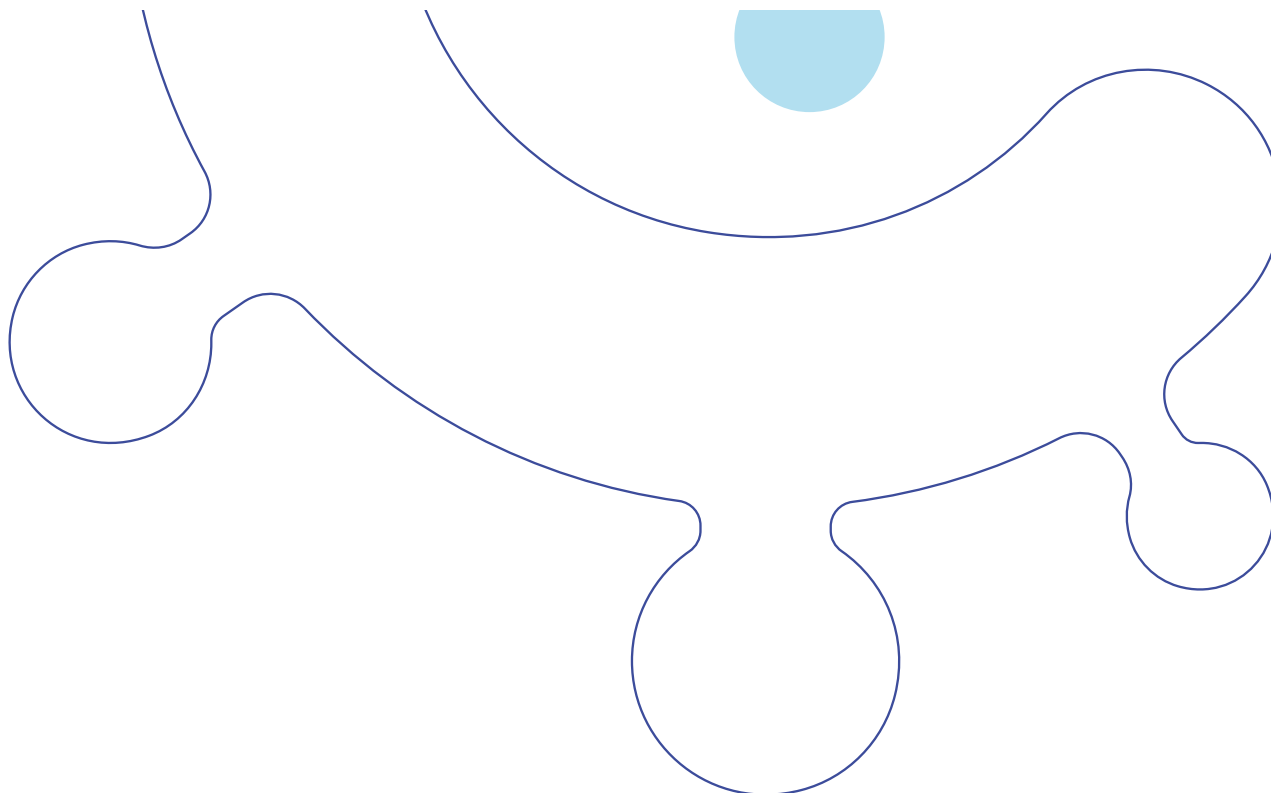
16h30 – 17h10

- Ambulatório de Moléstias Infecciosas Pós-Covid-19 (MINC) do Hospital das Clínicas da Faculdade de Medicina de Ribeirão Preto da Universidade de São Paulo (HCFMRP-USP) – (20 min).
- Ambulatório Especializado Pós-Covid– Hospital da Criança de Brasília (HCB) - SES DF (20 min).

Coordenador: Fernando Anschau - Coordenador do Setor de Pesquisa Gerência de Ensino e Pesquisa – GEP - (Grupo Hospitalar Conceição-Porto Alegre).

Data: 6/12/22

Horário	Atividades
8h30 -9h	<p>Mesa redonda 5: Compartilhando os resultados da pesquisa de caracterização clínica e manejo dos pacientes com Covid-19: Contribuição à Plataforma Clínica Global - OMS:</p> <p>Hospitais das Regiões Sul, Sudeste e Centro-Oeste</p> <ul style="list-style-type: none">• Hospital das Clínicas da Faculdade de Medicina da Universidade de São Paulo- HCFMUSP – SES SP (20 min).• Complexo Hospitalar do Trabalhador – SES PR – (20 min).• Secretaria de Estado da Saúde do Espírito Santo (Hospital Estadual de Vila Velha-HESVV e Hospital Estadual Dr. Jayme Santos Neves - HJSN) – (20 min).• Hospital da Criança de Brasília- HCB-SES DF – (20 min). <p>Coordenador: Giuseppe Cesare Gatto (Diretor de Ensino, Pesquisa e Atenção à Saúde-DEPAS/EBSERH/MEC).</p>
9h50 – 10h10	Debate
10h10 -10h25	Intervalo



Mesa redonda 6: Compartilhando os resultados da pesquisa de caracterização clínica e manejo dos pacientes com Covid-19: Contribuição à Plataforma Clínica Global Covid-19 - OMS.

Hospitais das Regiões Norte e Nordeste

10h25 – 12h10

- Instituto de Medicina Integral Prof. Fernando Figueira -IMIP -SES PE (20 min).
- Rede Hospitalar -Instituto de Saúde e Gestão Hospitalar (ISGH) - SES Ceará – (20 min).
- Hospital Getúlio Vargas – SES Piauí (20 min).
- Hospital Eduardo Campos da Pessoa Idosa-SMS Recife-PE (20 min).
- Hospital Regional do Baixo Amazonas Dr Waldemar Penna– SES Pará (20 min).

Coordenador: Ricardo Kuchenbecker (Gerente de Risco HCPA e Professor de Medicina da UFRGS).

12h10 – 12h40

Debate

Considerações finais e encerramento

12h40 – 13h

- Ludovic Reveiz (Assessor Regional do Programa de Evidência e Inteligência em Saúde-PAHO/WHO).
- Roberto Tapia Hidalgo (Coordenador de Sistemas e Serviços de Saúde-HSS/OPAS/OMS- no Brasil).

13h

Almoço



OPAS 120 ANIVERSÁRIO



MINISTÉRIO DA
SAÚDE