

Processo de implantação do Curso Medicina - NCV/CAA/UFPE

Antecedentes

- ▶ Discussões em torno da reforma do ensino da medicina, centrado nas necessidades sociais e do Sistema Único de Saúde, centralidade no estudante
- ▶ Concentração de serviços de saúde na capital, dificuldade de atrair médicos(as) para o interior
- ▶ Inexistência de curso de medicina na região
- ▶ Eixo 2 do Programa Mais Médicos – qualificar o ensino e ampliar o número de vagas nos cursos de graduação e residência em Medicina em regiões prioritárias



1920

Faculdade de
medicina do Recife
4º curso antigo do
país



1946

114 cursos de
graduação*
32.440 estudantes
2.834 professores



2006

**Centro Acadêmico
do Agreste**

11 cursos de
graduação
Cerca de 5.000
estudantes



2014

1 curso de
graduação



2014

Curso de Medicina

374 estudantes
67 professores

*dados de 2016. Fonte: ufpe.br/institucional/ufpe-em-numeros

Por que um curso de medicina em Caruaru?



- ▶ População
 - ▶ PE: 9,278 milhões
 - ▶ IV Região: 1,324 milhões
- ▶ Municípios
 - ▶ PE: 184
 - ▶ IV Região: 32
- ▶ Polo de desenvolvimento



As pessoas

Zona urbana (77%)
jovem

Grupos vulneráveis
(Assentamentos
rurais; Índios;
Quilombolas
Privados de
liberdade)



O trabalho

Manufatura
Comércio
Serviços
Indústrias



A cultura

Arte em barro
Cordel
Eventos de Massa
(São João)



Os serviços

UBS
UPA
UPAE
Maternidades
Hospital regional /
Mestre Vitalino



Expediente

- ▶ DCN 2014
- ▶ Centrado no estudante (Metodologias ativas)
- ▶ 80 vagas (entrada única anual)
- ▶ **Carga horária total de 8.400h**

Componentes Obrigatórios	7.560h
Componentes Eletivos do Perfil	180h
Componentes Eletivos Livres ou Atividades Complementares	180h
Atividades Complementares	480h

Forma de ingresso

- ▶ Sistema de seleção simplificada - Sisu/UFPE (2015)
- ▶ Cotas (2015 - 50%)
- ▶ Inclusão regional

Perfil do estudante de medicina do Núcleo de Ciências da Vida, Centro Acadêmico do Agreste. UFPE, 2014 a 2018

	Turma 1 - 2014		Turma 2 - 2015		Turma 3 - 2016		Turma 4 - 2017		Turma 5 - 2018	
	N	%	N	%	N	%	N	%	N	%
Sexo feminino	35	46,7	33	44,6	32	40,0	24	30,4	45	57,0
Cota	15	20,0	24	32,4	40	50,0	39	49,4	40	50,6
Escola pública Interior de Pernambuco	18	24,0	24	32,4	41	51,3	42	53,2	40	50,6
Outros Estados	38	50,7	48	64,9	40	50,0	43	54,4	48	60,8
Total	75	100,0	74	100,0	80	100,0	79	100,0	79	100,0

Corpo docente



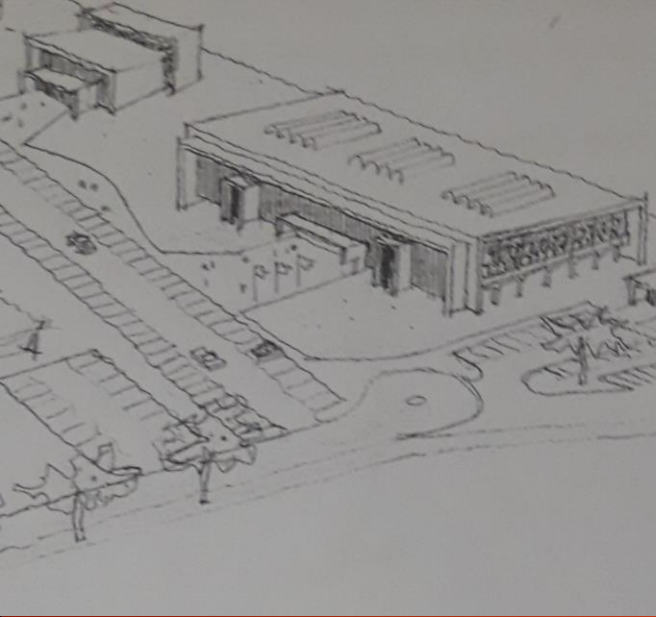
- ▶ **67 professores efetivos, sendo:**
 - ▶ 23 doutores
 - ▶ 28 mestres (8 fazendo doutorado)
 - ▶ 16 especialistas (5 fazendo mestrado)
- ▶ **Desenvolvimento e aperfeiçoamento docente**
 - ▶ Curso de especialização
 - ▶ INOVASUS (Qualisensi)
 - ▶ Minter e Dinter

Perfil de especialidade do corpo docente

Especilidade	Nº	Especialidade	Nº	Especialidade	Nº	Especialidade	Nº
MFC	12	Infectologia	2	Saúde coletiva	6	Saúde digital	1
Psiquiatria	2	GO	6	Radiologia	1	Clínica Médica	3
Pediatria	5	UeE	2	Ciências básicas	10	Cirurgia	5
Enfermagem	1	Patologia	1	Reumatologia	1	Biodireito	1
Oncologia	2	Dermatologia	1	Cardiologia	2	Anestesia	1
Nefrologia	2	Gastroenterologia	1				

Técnicos Administrativos

- ▶ **Setor de Estudos e Assessoria Psicopedagógica**
 - ▶ **Técnicos em Assuntos Educacionais (4) e Psicóloga (1)**
- ▶ **Secretaria do curso, núcleo, COREME e Internato (3)**
- ▶ **Escolaridade (3)**
- ▶ **Infraestrutura (2)**
- ▶ **Biblioteca (5)**
- ▶ **Laboratório Morfofuncional (3)**
- ▶ **Técnico de TI (1)**



Estrutura

- 12 Salas de tutoria
- Lab. morfofuncional
- Lab. Sensibilidades
- Lab. Habilidades
- Lab. Informática
- Cine/Auditório
- Biblioteca



Projeto Pedagógico do Curso: os pilares



Estrutura Curricular



Módulo temático interdisciplinar (105h)



- 4h semanais presencial + 4h AVA
- ABP
- Feedback

Tutoria

LABMORFO

- 4h semanais
- Prática
- Variada metodologia



Expositivas

LABSENSI
e LAB
Habilidade
e simulação

- 4h semanais
- Integração e atualização

- 4h semanais
- Variada metodologia
- Prática



Prática Interdisciplinar de Ensino, Serviço e Comunidade – PIEESC 90h



Prática em
serviços de
saúde

4h/ semanais

Problematização
Discussão
2h/ semanais

Inserção nos serviços desde o primeiro período com aquisição de competências crescentes

Módulos transversais 60h

Atualização científica

- Busca
- Produção

Iniciação Científica

- Ciência
- Pesquisa



- ▶ 14 semanas em Clínica Médica
- ▶ 14 semanas em Cirurgia Geral
- ▶ 14 semanas em Pediatria
- ▶ 14 semanas em Ginecologia e Obstetrícia
- ▶ 14 semanas em Saúde Mental
- ▶ 14 semanas em Atenção Primária à Saúde
- ▶ 12 semanas de Estágio Opcional
- ▶ 04 semanas de férias no segundo ano



Internato
3840h



Ambiente Virtual de Aprendizagem

UNIVERSIDADE FEDERAL DE PERNAMBUCO ead UFPE

Apps para dispositivos móveis Redes Sociais

AVA Graduação Português - Brasil (pt_br) Acessar

Estudantes UFPE bem-vindos à sua Universidade!

Página inicial

CALENDÁRIO

NOVEMBRO 2018

Dom	Seg	Ter	Qua	Qui	Sex	Sáb
				1	2	3
4	5	6	7	8	9	10
11	12	13	14	15	16	17
18	19	20	21	22	23	24
25	26	27	28	29	30	

Categorias de Cursos

- Bach. C. Contábeis (5 - 37)
- Lic. Geografia (1 - 12)
- Lic. Letras - Espanhol (2 - 33)
- Lic. Letras - Português (4 - 24)
- Lic. Letras - Espanhol (1 - 19)
- Lic. Letras - Português (4 - 142)
- Lic. Letras - Espanhol (6 - 69)
- Lic. Letras - Português (0 - 31)

UNIVERSIDADE FEDERAL DE PERNAMBUCO ead UFPE

Apps para dispositivos móveis Redes Sociais

AVA Graduação Português - Brasil (pt_br) Meus Cursos Neste curso

PAGINA INICIAL > CURSOS > MEDICINA - CARUARU > MODULOS > 2018.2 > 4º PERÍODO > FADIGA, PERDA DE PESO E ANEMIAS

Ativar edição

FADIGA, PERDA DE PESO E ANEMIAS

Participantes

Notas

Página inicial

Painel

Arquivos privados

Meus cursos

- AVALIAÇÃO DE HABILIDADES E ATITUDES - 3º Período
- AVALIAÇÃO DE HABILIDADES E ATITUDES - 4º Período
- AVALIAÇÃO HABILIDADES E ATITUDES - 2º período
- AVALIAÇÃO HABILIDADES E ATITUDES - 4º período
- AVALIAÇÃO HABILIDADES E ATITUDES - 4º período
- AVALIAÇÃO HABILIDADES E ATITUDES - 6º período
- AVALIAÇÃO HABILIDADES E ATITUDES - 8º período
- CONCEPÇÃO E FORMAÇÃO DO SER

Informações sobre o planejamento do módulo para o estudante. Ementa, competências a serem desenvolvidas e cronograma de atividades podem ser conferidos neste documento.

ÚLTIMOS AVISOS

Acrescentar um novo tópico...

- Oficina de Abayomi Cancelada 22 Nov, 13:36 DAVID RAMOS DE CARVALHO
- Mesa Redonda Cancelada 22 Nov, 07:25 DAVID RAMOS DE CARVALHO
- Oficina Anemia em Criança 21 Nov, 10:49 DUSAN KOSTIC
- Video-Aula Hemoglobopatias 20 Nov, 14:04 DAVID RAMOS DE CARVALHO
- Seleção da Comissão Organizadora da IV Jornada Científica de Medicina 7 Nov, 21:14 SHIRLENE MAFRA HOLANDA MAIA

Tópicos antigos ...

PESQUISAR NOS FÓRUNS

Vai

Pesquisa Avançada

Tutoria

Laboratórios Aulas Avaliação Área do Professor

Tutoria

Fóruns de discussão

- Fórum da Semana 1
- Fórum da Semana 2
- Fórum da Semana 3
- Fórum da Semana 4
- Fórum da Semana 5

Situações-problema

- Sem 1 - Os desafios de Sérgio
- Sem 2 - Ernesto não é mais o mesmo
- Sem 3 - Fome de Tudo
- Sem 4 - Por que na minha família?

Ferramenta para integração curricular

- 100% dos componentes curriculares obrigatórios do curso possuem uma sala virtual no AVA
- Interação entre os diferentes atores do curso

Diversidade de ambientes de aprendizagem

Combinação de modelos de aprendizagem presencial e online (Ensino híbrido)

Ambiente Virtual de Aprendizagem

Reflexo das escolhas pedagógicas e institucionais do curso

Possibilidade de novas práticas educacionais

Aprendizado Baseado em Problemas

- Construção colaborativa de conhecimento nos fóruns de discussão
- Mediação pelo tutor

Apoio administrativo

Repositório de documentos
Comunicação
Serviços de agendamento de salas

Suporte à avaliação multidimensional

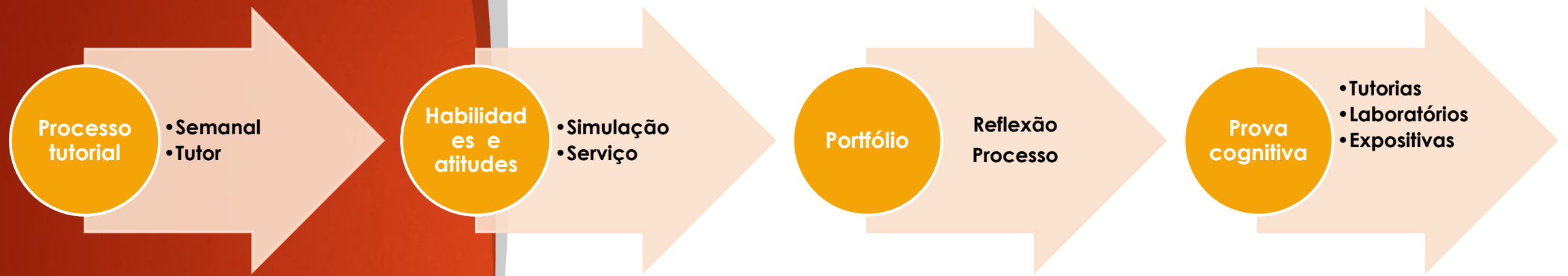
- Avaliação de Habilidades e Atitudes
- Avaliação cognitiva
- Portfólio
- Avaliação processo tutorial

Suporte à avaliação formativa

- Avaliações semanais
- Feedbacks

Avaliação multidimensional

Módulos temáticos



- ✓ Componente formativo e somativo
- ✓ Conhecimento, habilidades e atitudes

Residências Médicas

- ▶ **Iniciada em 2015, com credenciamento definitivo:**
 - ▶ **Clínica Médica (2 anos): 3 vagas**
 - ▶ **Ginecologia e Obstetrícia (3 anos): 3 vagas**
 - ▶ **Psiquiatria (3 anos): 3 vagas**
 - ▶ **Medicina de Família e Comunidade (2 anos): 10 vagas**
- ▶ **Aberta em 2017, com credenciamento provisório:**
 - ▶ **Pediatria (3 anos): 2 vagas**

Desafios

- ▶ **Apropriação dos professores das metodologias ativas de ensino aprendizagem**
- ▶ **Ênfase no saber sensível**
- ▶ **Resistência inicial dos alunos à “nova” metodologia**
- ▶ **Currículo em implantação**
- ▶ **Desbravamento da rede**
- ▶ **Organização interna e gestão de processos**
- ▶ **Reconhecimento do curso**
- ▶ **Mudança para a sede própria**
- ▶ **Fixação de professores**

