

Formación médica en la universidad de Sherbrooke – Renovación curricular para responder a las necesidades de la población.

1



Seminario Internacional sobre
formación medica
29-30 de noviembre de 2018
Imperatriz , Maranhão, Brasil

Martine Morin MD

Directora Centro Colaborador OMS/OPS
FMCS, Universidad de Sherbrooke
Quebec, Canadá



Sherbrooke
Québec
Canada

Maranhão



M Morin Imperatriz 11-2018

Imperatriz



Faculté de médecine
et des sciences de la santé



UNIVERSITÉ DE
SHERBROOKE

Características demográficas

4

	Canadá	Brasil
Área (Km2)	9 984 670 ³	8 515 759 ¹
Población (millones) 2018	36.95 ³	208.495 ¹
Mas de 60 años (%) 2016 ²	24%	
Provincia	Quebec	Maranhão
Área (Km2)	1 542 000	331.937
Población (millones)	8.215 ³	7.035.055 ¹

1-Instituto Brasileiro de Geografia e Estatística

2- Global Health Observatory data repository OMS 2016

3- <http://worldpopulationreview.com>



Plan

6

Sistema de salud en Canada

Educación medica en Quebec

Estrategias de Planificación

Renovación curricular

Conclusión

Sistema de salud -Canadá

7

Gobierno federal

- Establece normas
- Financiación 16%

Gobierno provincial

10 provincias y 3 territorios

- Planificación
- Gestión / Evaluación
- Prestación de cuidados
- Financiación 84%
- 12.1 % del PBI de la provincia



Sistema de Salud - Quebec

Principios fundamentales

8

Universalidad

Equidad

Administración pública

Incluye los servicios sociales

Sistema de Salud - Quebec

Principios fundamentales

9

Universalidad

Equidad

Administración pública

- 1961 - Régimen de seguro de hospitalización
- 1971 - Régimen de seguro de salud
- 1997 - Régimen general mixto (estado y aseguradores privados) de seguro de medicamentos

Incluye los servicios sociales

Cobertura universal

10

Ley de los servicios de salud y servicios sociales aprobada en diciembre de 1971

- ▶ Cubre servicios de base en salud
- ▶ Odontología para niños y grupos vulnerables
- ▶ Óptica para niños, personas mayores y grupos vulnerables



Sistema de salud

11

- ▶ Red de salud y de servicios sociales con financiación pública
 - ▶ Instituciones
 - ▶ Personal con salario negociado con el estado
 - ▶ Médicos son trabajadores autónomos con honorarios negociados con el Estado (RAMQ)
- ▶ Basado en APS con grupos de medicina de familia (GMF)
- ▶ Referencia y contra-referencia con los especialistas

Grupos de medicina de familia

- Inscripción ante un médico
- voluntaria

trabajo multidisciplinario

- Enfermeras - trabajadores sociales - psicólogos
- Nutricionista - farmacéutico - kinesiólogo

Aumenta el acceso a un médico de familia

- Comparten el trabajo con los otros profesionales
- Comparten las horas de guardia
- Ampliación del horario de atención

12

GMF

Sectores de cuidados

13

Niños

Adultos

Perinatalidad

Persones
mayores

Salud mental

Cuidados
paliativos

Cuidados
urgentes y
críticos

Cuidados
hospitalarios

Cuidados a los
despojados /
Salud global

Medicina rural

Habilidades
técnicas

Plan

14

Sistema de salud

Educación médica en Quebec

Estrategias de Planificación

Renovación curricular

Conclusión

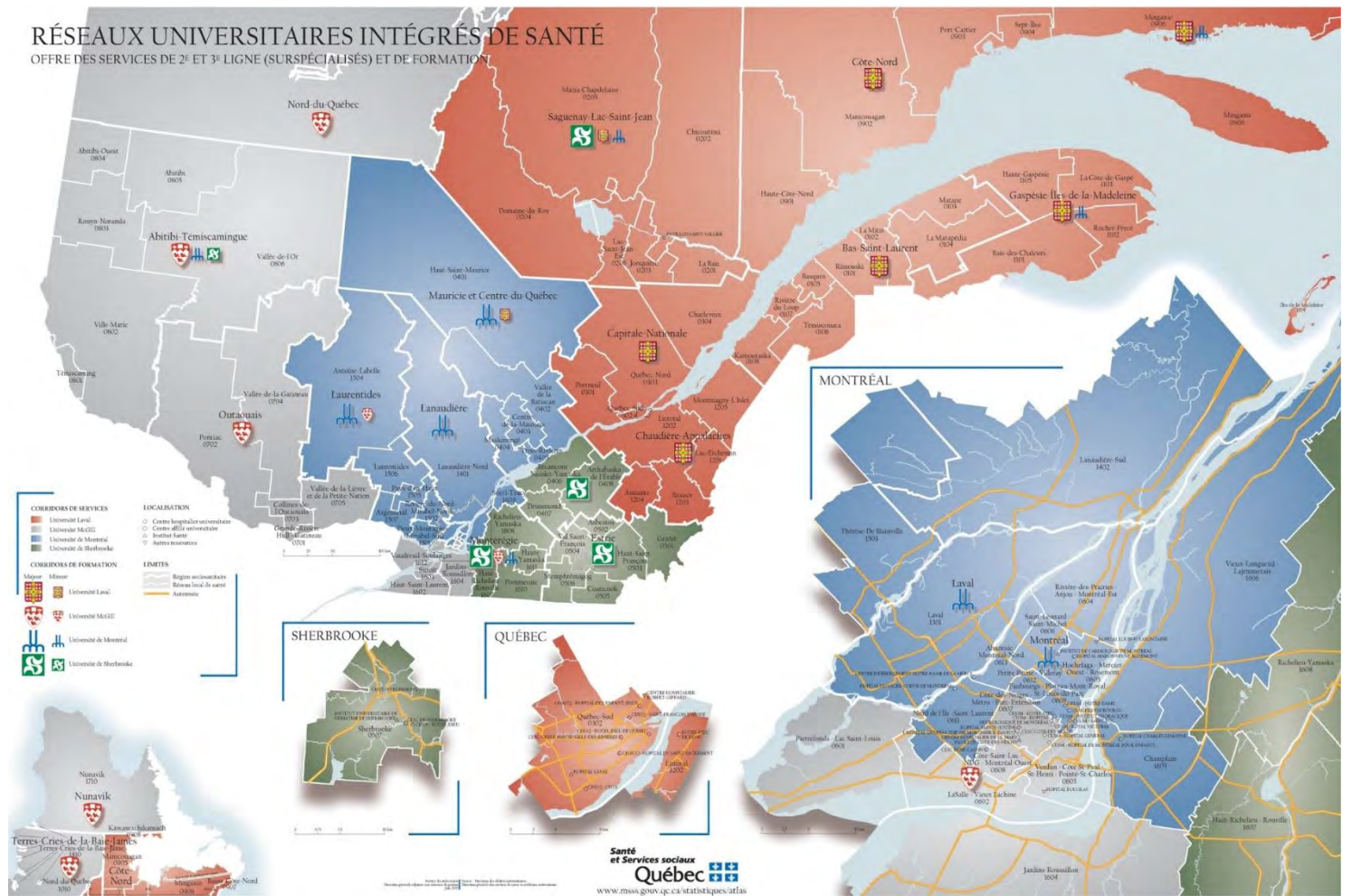
Educación en Quebec

15



Red universitario integrado en salud

- ▶ 17 facultades de medicina en Canadá
- ▶ 4 facultades de medicina en Quebec



Plan

17

Sistema de salud

Educación médica en Quebec

Estrategias de Planificación

Renovación curricular

Conclusión

- ▶ Planificar cuales son los recursos que necesitan en el país.
- ▶ En el Quebec
 - ▶ Mesa de concertación permanente
 - ▶ Asignación de plazas de estudiantes por universidad
 - ▶ Cupos de residencia según las necesidades de las redes de servicios

Formación médica y necesidades

19



Admisión

20

Número

- Según las necesidades establecidas
- Mesa de concertación

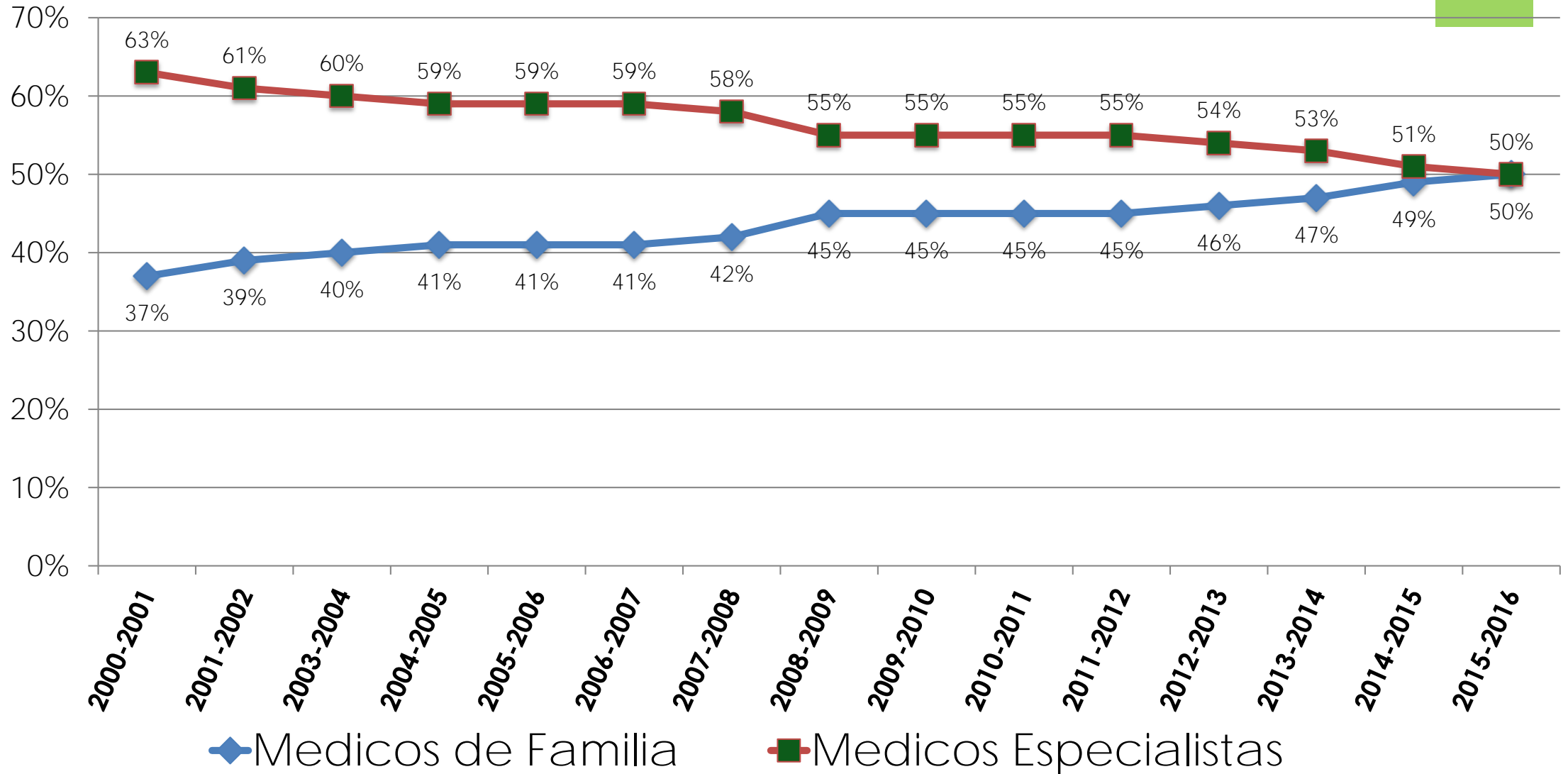
Procedencia

- Reclutamiento de estudiantes de zonas remotas o desfavorecidas

Habilidades y interés

- Comunicación / Trabajo grupal
- Interés hacia la APS
- MEM(Mini entrevista múltiples)

Plazas de residencia



Formación médica y necesidades

22



Planes regionales de efectivos médicos

23

PREM comité de gestión

- Ministerio
- Autoridades regionales
- Federaciones de médicos

Puestos 18 regiones

- Medicina familiar
- *Otras especialidades*

Regiones Incentivos económicos

- Remuneración incrementada
- Bonos de educación continua...



Apoyo a la practica

- ▶ Número suficiente de RRHH
- ▶ Equipo multidisciplinario
- ▶ Acceso a los exámenes paraclínicos
- ▶ Referencia y contra referencia
- ▶ Formación continua
- ▶ Vida social y familiar (educación...)

Formación médica y necesidades

25



Formación médica

26

- ▶ 4 facultades
- ▶ 4 programas diferentes.
- ▶ Ejemplo de la FMSS

FMSS (Noviembre 2018)

27

Programas	Año	Estudiantes 2017-2018
Pregrado	1966	830 (205 1 ^{er} año)
Postgrado	1967	716
Licenciatura en enfermería (BAC)	1979	826
Licenciatura integrada	2016	
Bioquímica de la salud	1979	110
Farmacología	2002	136
Readaptación (ergoterapia/fisioterapia) (Licenciatura – Maestría)	2007	458
Estudios de 2 ^o ciclo (diploma y maestría)	1966	1471
3 ^o ciclo (doctorado)	1966	233

FMSS 2017-2018

28

- ▶ 584 profesores con dedicación exclusiva (con cargo)
- ▶ 1778 profesores a tiempo parcial (asistencial)
- ▶ 390 profesionales y administración
- ▶ 39 cátedras, institutos y centros de investigación
- ▶ 83 programas
- ▶ 4791 estudiantes



1961

- ▶ Fundación

1966

- ▶ Primeros estudiantes
- ▶ Aprendizaje basado sobre los sistemas



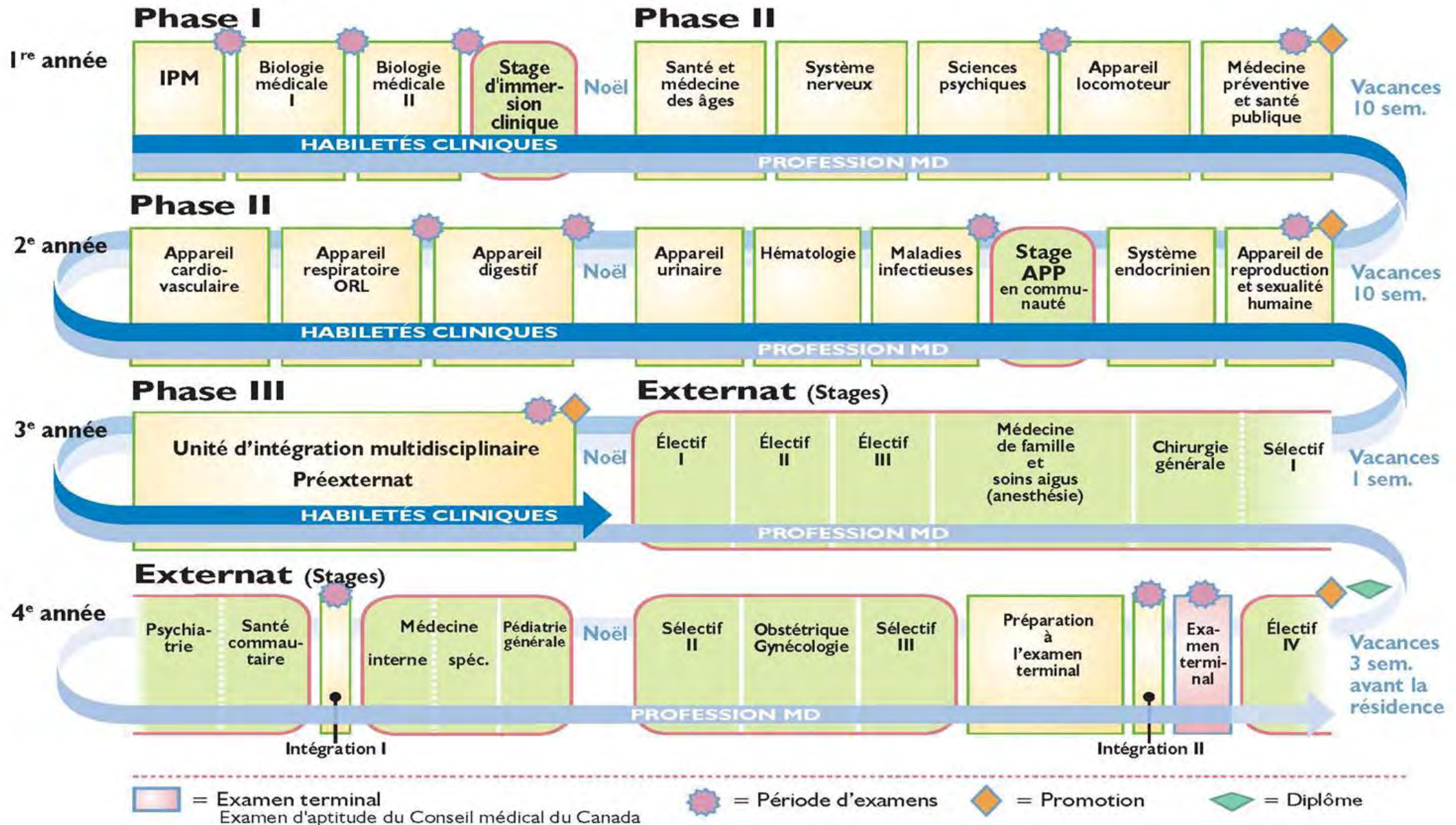
1987:

- ▶ Aprendizaje en pequeños grupos basado sobre los problemas (ABP)



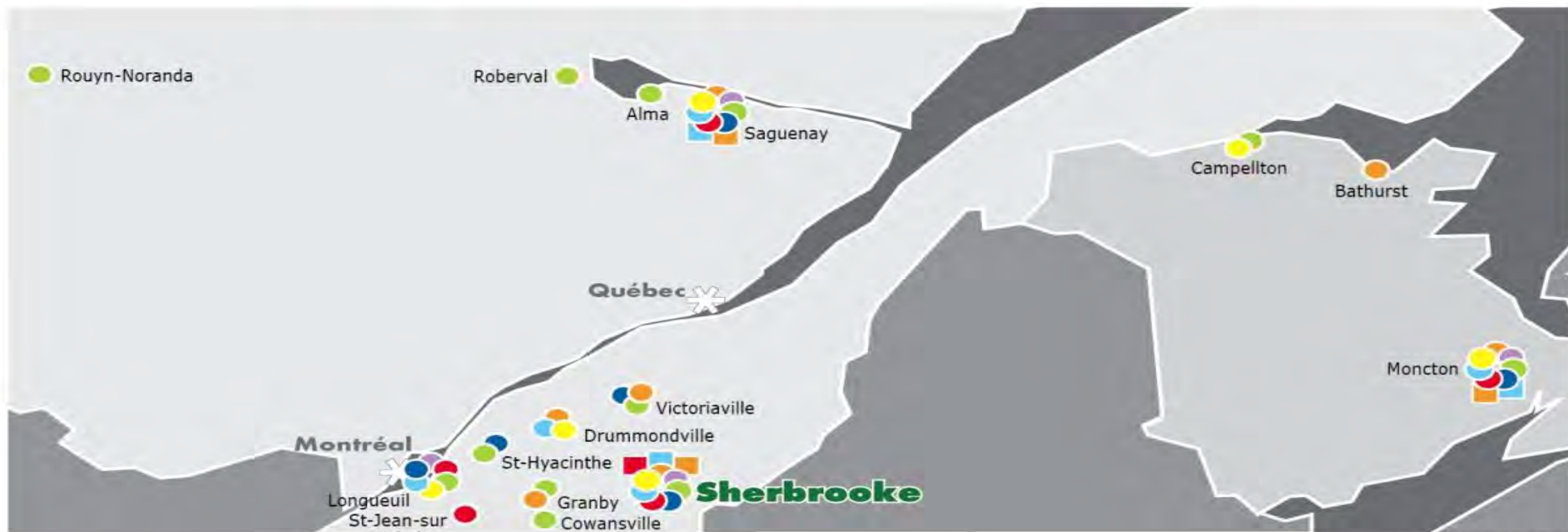
Programa de 4 años

31



Faculté de médecine et des sciences de la santé de l'Université de Sherbrooke

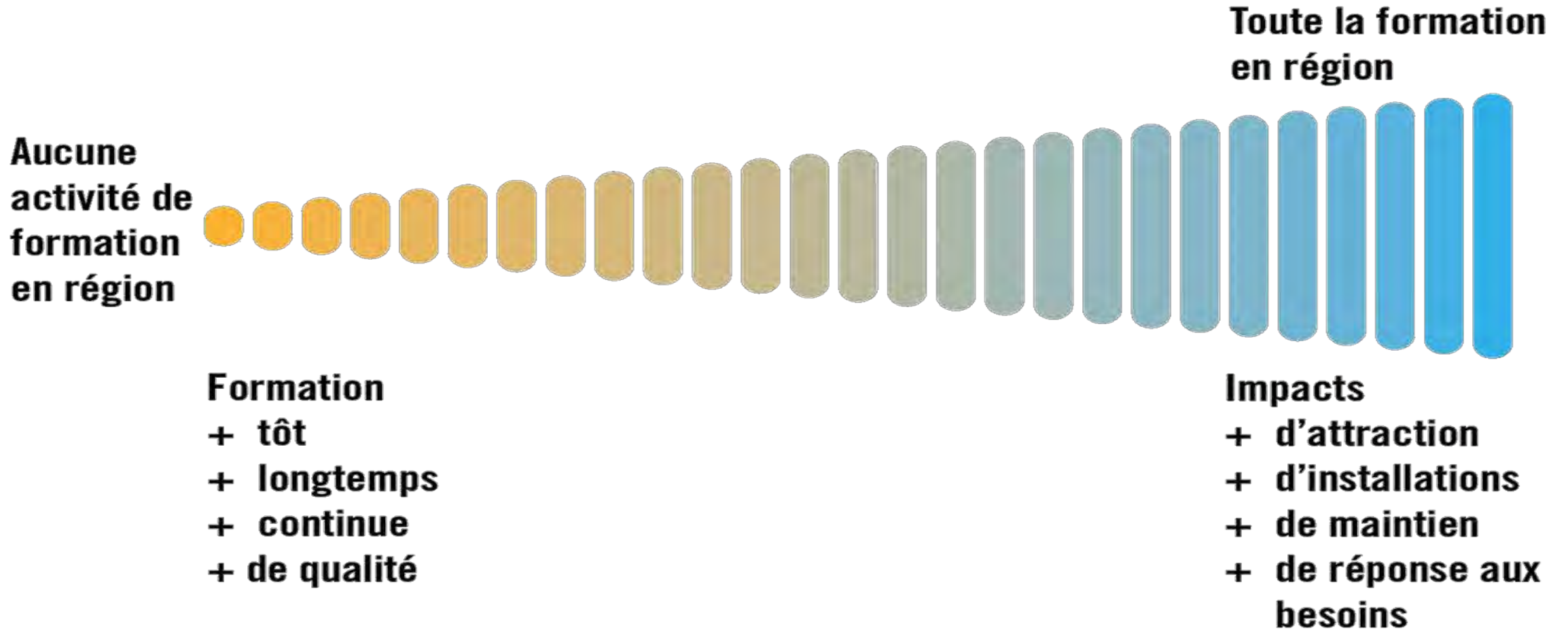
MILIEUX DE STAGE À L'EXTERNAT 2014-2015



septembre 2013

- | | |
|--------------------------------------|---------------------------------------|
| ● Chirurgie générale | ● Obstétrique gynécologie obligatoire |
| ● Chirurgie spécialisée - sélectif | ● Obstétrique gynécologie - sélectif |
| ● Médecine de famille et soins aigus | ● Pédiatrie générale |
| ● Médecine interne | ● Pédiatrie spécialisée - sélectif |
| ● Médecine spécialisée - sélectif | ● Psychiatrie obligatoire |
| ● Médecine spécialisée obligatoire | ● Psychiatrie - sélectif |
| | ● Santé communautaire |

Formation médicale en région : un continuum



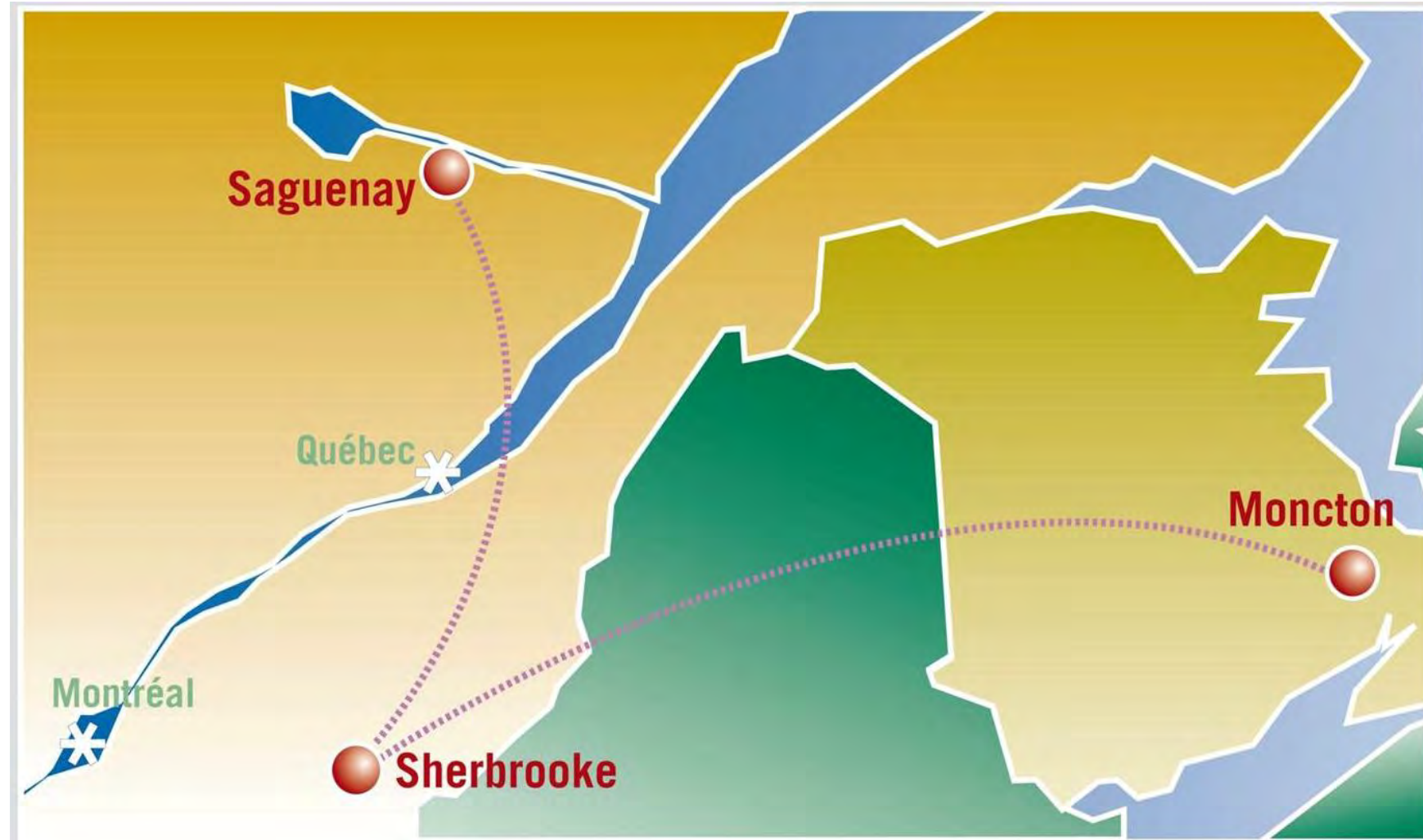
Formación

34

2006:

Deslocalización
de los estudios
de medicina

- ▶ Moncton
- ▶ Saguenay
- ▶ Sherbrooke



Sitio
Saguenay

Sitio
Sherbrooke

Performance a la selección a las plazas de residencia:
comparable

Tipo de formación posgrado

Medicina de
familia

58%

43%

Especialidades
generalistas

24%

37%

Otras
especialidades

18%

20%

Lugar de práctica Egresados de Sherbrooke

- ▶ 65% practican fuera de las grandes ciudades
- ▶ 2011: Premio de la Asociación Canadiense de medicina rural entregado a la escuela de medicina con el porcentaje más alto de egresados practicando en medio rural después de 5 años

Plan

37

Sistema de salud

Educación médica en Quebec

Estrategias de Planificación

Renovación curricular

Conclusión



PORQUE

Proceso de creación o renovación de programa en 7 etapas inter ligadas

7 etapas

1

- Contexto
 - Oportunidades de creación o renovación
 - Como organizarse para realizar esa creación o renovación

2

- Línea de base
 - Cuales son las visiones compartidas (formación, aprendizaje, enseñanza) para elegir el enfoque de desarrollo del programa.

3

- Finalidades y perfil de egreso
 - Cuales serán las características del futuro egreso
 - Que esperamos del futuro egreso

La renovación curricula

6 orientaciones «faros»



41

- ▶ Actuar con competencia
- ▶ El “generalísimo”/enfoque global
- ▶ La descompartimentación disciplinaria
- ▶ El enfoque colaborativo
- ▶ Trayectoria de formación flexible
- ▶ Gestión y organización del programa

Perfil: Pregrado orientado en APS

42

- ▶ Construido según
 - ▶ Roles CANMED
 - ▶ Objetivos del Consejo Medical de Canadá
 - ▶ 101 problemas de salud frecuentes en la provincia
- ▶ Preparar para el primer año de residencia



Desafío

- ▶ Conocer la población a atender
 - ▶ Determinantes sociales
 - ▶ Necesidades al nivel social
 - ▶ Cultura (medicina tradicional)
 - ▶ Porque razón consultan
 - ▶ Problemas de salud frecuentes
 - ▶ Enfermedades mas raras pero peligrosas
- ▶ Conocer el contexto del trabajo
- ▶ Responder a las exigencias de acreditación

Los roles CanMEDS

44



- ▶ Elaborados en 2005
- ▶ Las competencias necesarias para la educación en medicina elaboradas por el Collège royal des médecins et chirurgiens du Canada.

7 etapas

4

- Perfil de estudio
 - Actividades pedagógicas y contenido
 - Principio de organización

5

- Pedagogía, evaluación modo de supervisión
 - Métodos pedagógicos, medio de evaluación
 - Herramientas de supervisión

7 etapas

6

- Gestión administrativa y académica
 - Cual estructura llevar a cabo
 - Establecer los mandatos y roles de los actores

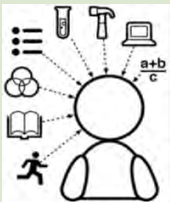

7

- Planificación de la implementación inicial
- Cual es el plan de acción

Evolución de los enfoques de desarrollo curricular

Antes de los años 1960	En los años 1960-1980	A partir de los 1990	Alrededor de 2005	Desde 2009
Enfoque disciplinario	Enfoque por objetivos	Enfoque por competencias (principio)	Enfoque por competencias / trayectoria de desarrollo de competencias	Enfoque por competencias / trayectoria de profesionalización
Diseño de la formación				¿Cómo se construye una práctica profesional pertinente, responsable, ética y pensada?
¿Qué enseñar?	¿Cómo enseñar?	¿Cómo aprende el estudiante?	¿Cómo se desarrollan las competencias?	

Un programa

Perfil de ingreso	Plan de estudios		Perfil de egreso
<p>Bagaje inicial de recursos</p> <p>Ejemplos: conocimientos habilidades modos de reflexión metodologías...</p> 	Cuatrimestre ...	Cuatrimestre ...	<p>Al final de los estudios, el estudiante será capaz de ...</p> 
	<p>Curso 101 Curso 102 Curso 103 Curso 104 Curso 105</p>	<p>Curso 501 Curso 502 Curso 503 Curso 504 Curso 505</p>	

Trayectoria de profesionalización

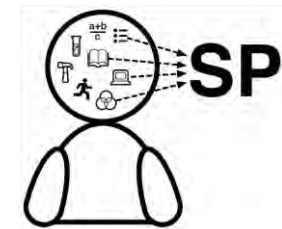
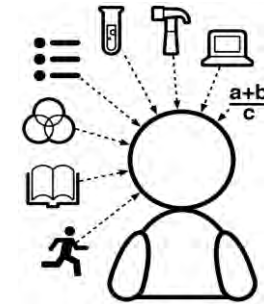


La trayectoria de formación

50

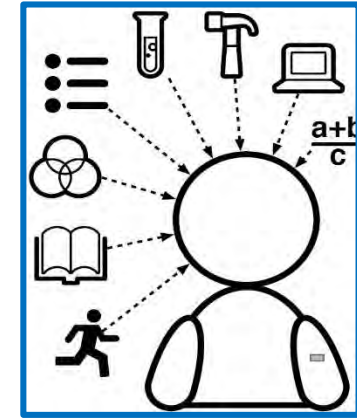
Tres principales dimensiones:

- A. Un bagaje : adquirir conocimientos, habilidades y competencias por actuar con competencia en situaciones profesionales tipos (SPT)
- M. Unas experiencias : integrar los conocimientos (movilización), utilizar estos en situación profesional.
- R. Una reflexión : desarrollar su identidad profesional con un mentor!



A – adquirir conocimientos :

De manera progresiva – Meta de formación intermedia STP cuidados



MFI 1

**Dolor abdominal
aguda**

MFI 2

**Dolor abdominal
crónica**

**MFI 3 et 4
Hemorragia
digestiva**

El programa de medicina 2017

À partir de situations cliniques représentatives de la réalité

5 Situations professionnelles tipos

Cuidados



Promoción



Formación



Gestión



Investigación



SCIENTES CLINIQUES • SCIENCES BIOMEDICALES • ÉTHIQUE
HABILETÉS CLINIQUES, PROFESSIONNELLES ET DE COLLABORATION
APP • APÉ • ARC • Habiletés cliniques • Laboratoire d'anatomie et d'échographie

AGIR AVEC COMPÉTENCE DANS LES SITUATIONS DE
SOINS PROMOTION **FORMATION** **GESTION** **RECHERCHE**
Simulations haute et basse fidélité • Stages • Externat
Activités d'immersion clinique

RÉFLÉCHIR SUR SA
PRATIQUE EN DÉVELOPPEMENT
Ateliers réflexifs
Accompagnement
Mentorat

RÉFLEXION ET ACCOMPAGNEMENT

INTÉGRATION ET PRATIQUE

ACQUISITION CONNAISSANCES ET HABILETÉS

R
Reflexión

M
Movilización

A
Adquisición

Résident - médecin
Jour 1



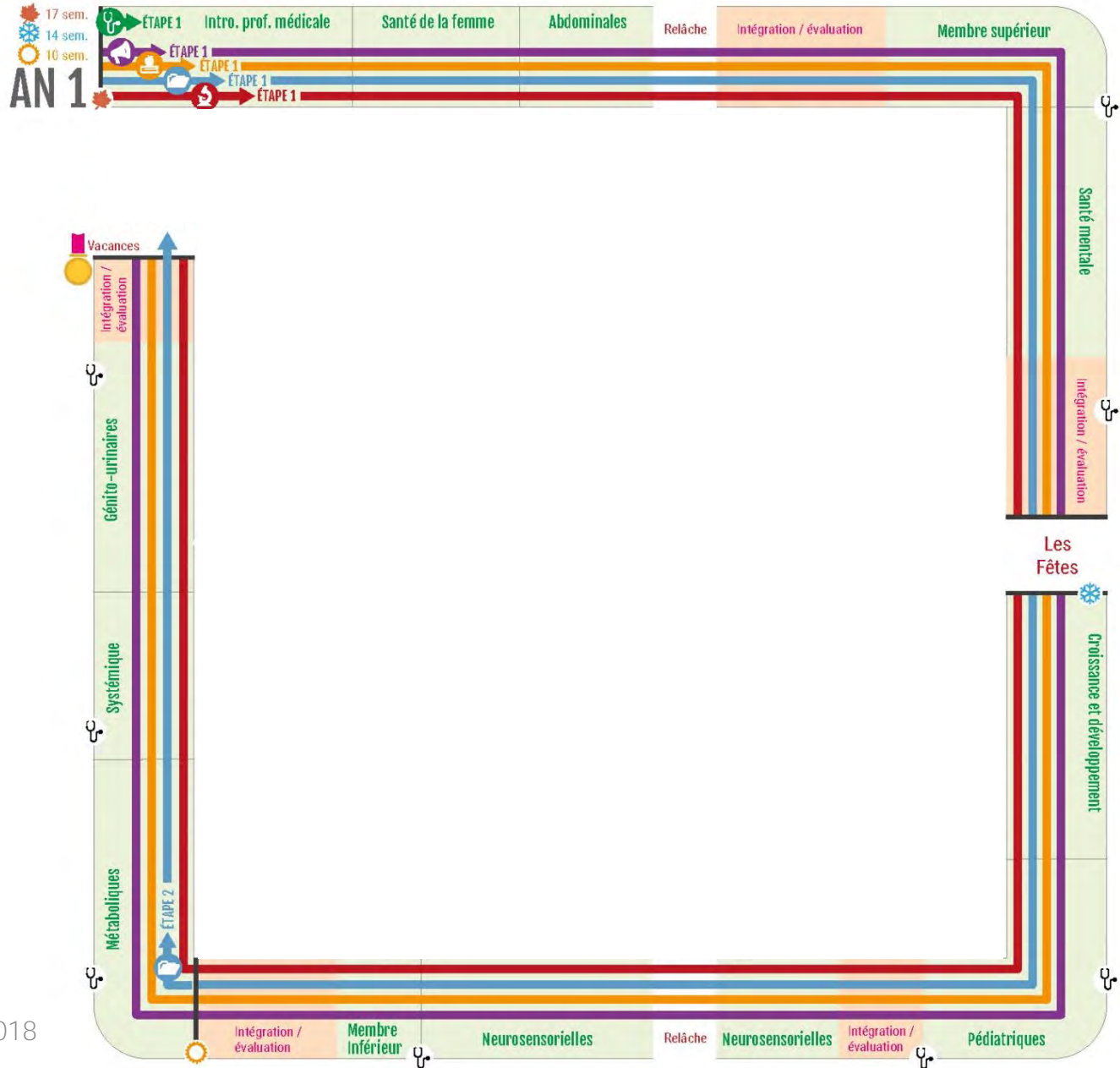
SPT Cuidados:

53

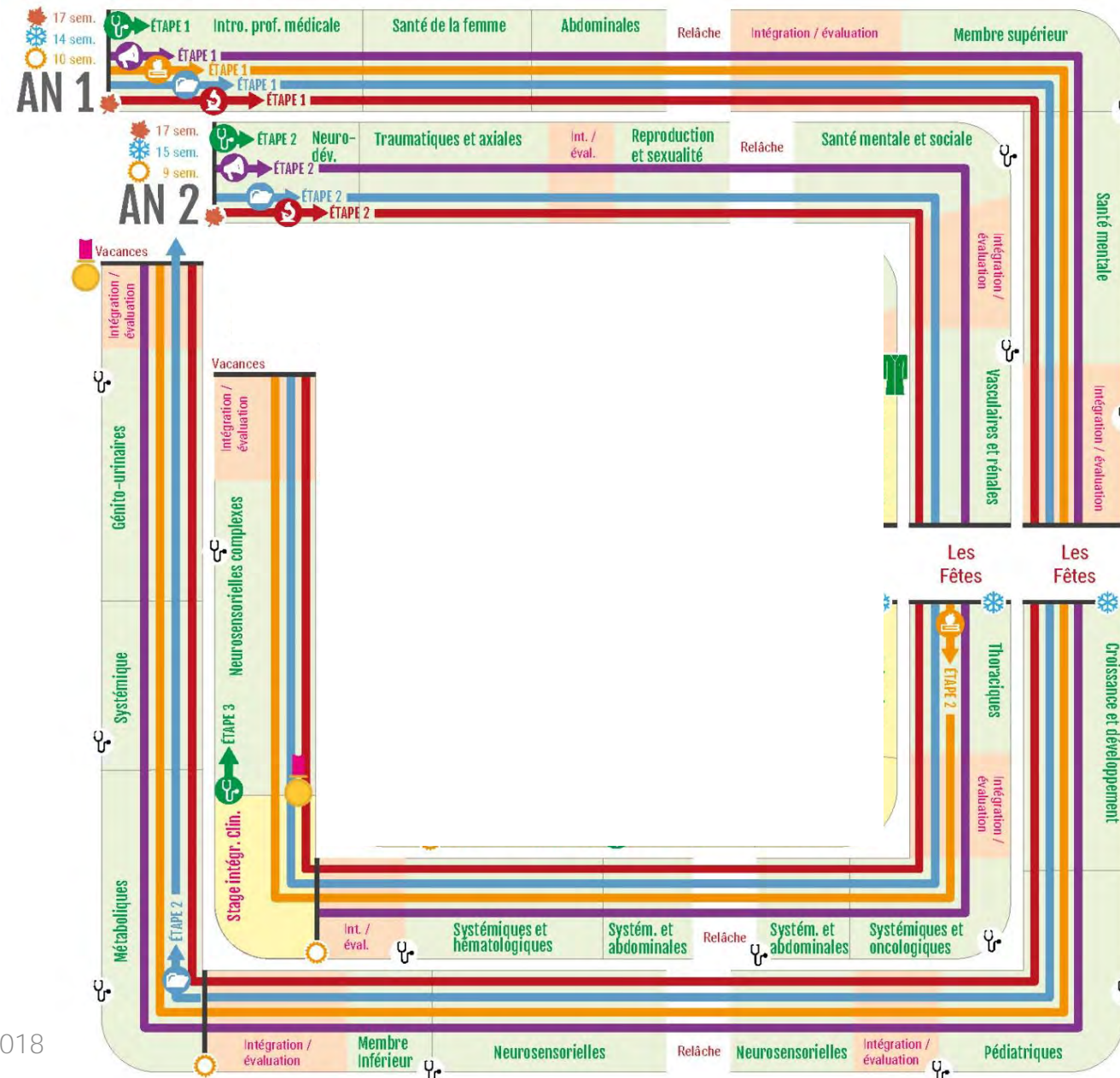
Selección de las situaciones/problemas

- ▶ Descompartimentalización disciplinaria
- ▶ Informe de incidencia de enfermedades del Consejo Médico de Canadá (CMC)
- ▶ Situaciones clínicas del Colegio de Médicos de Familia de Canadá
- ▶ Objetivos del CMC
- ▶ Situaciones clínicas de nuestro propio repertorio de tareas del externado. (FMSSUS)
- ▶ Revisión de 2 comités

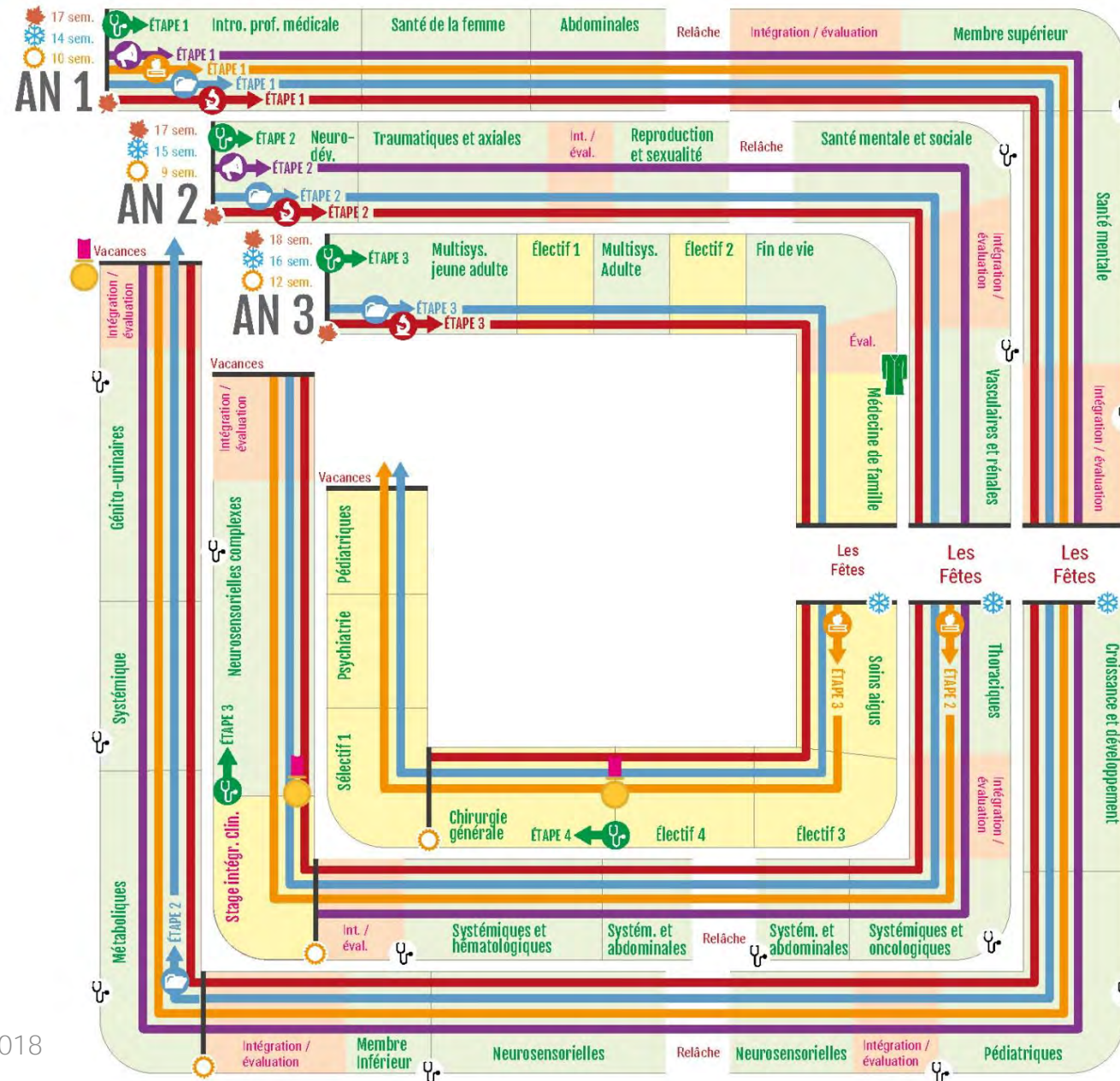
Currículo 2017 : Une trajectoire de professionnalisation



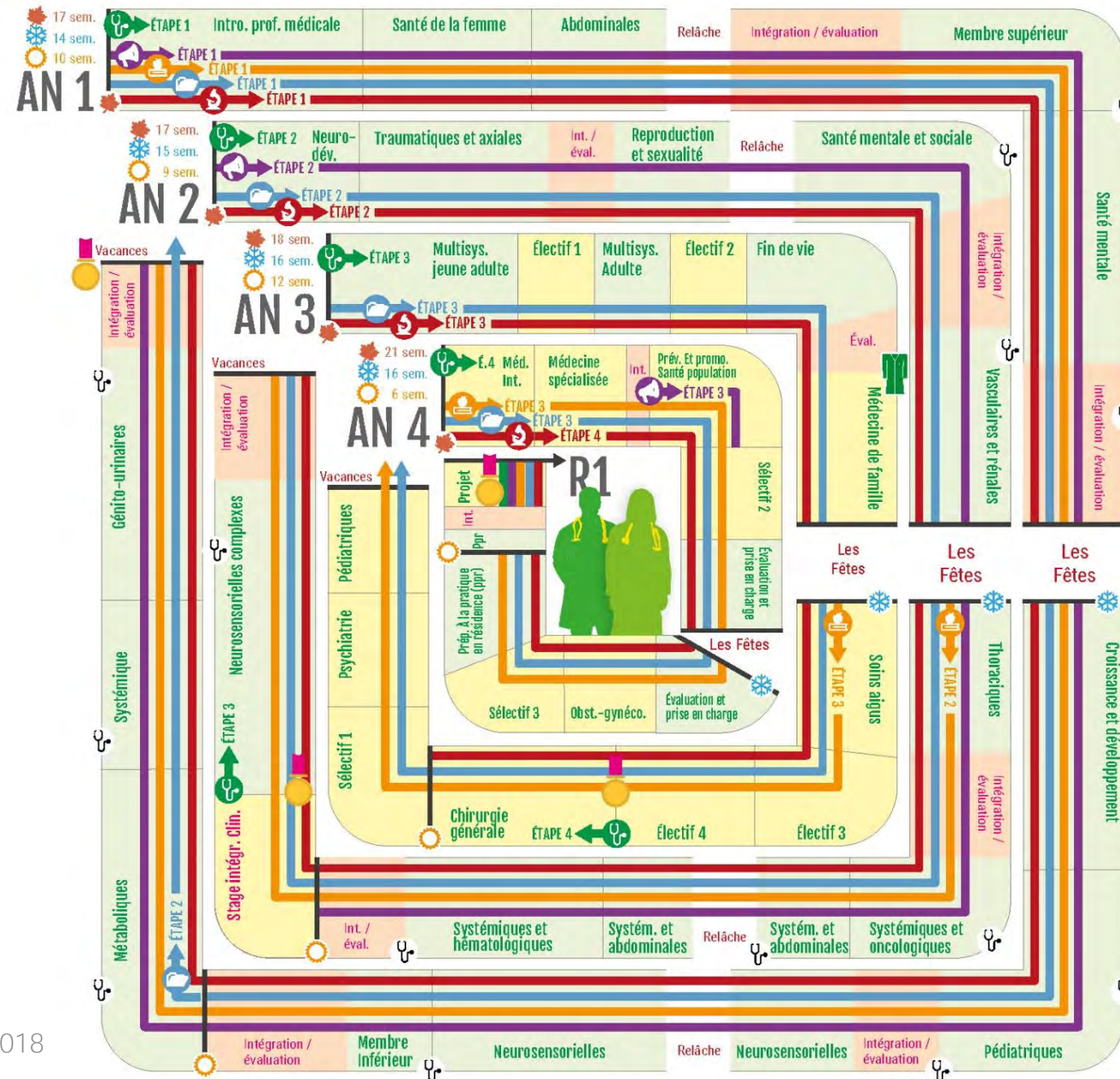
Currículo 2017 : Une trajectoria de profesionalización



Currículo 2017 : Une trajectoria de profesionalización



Currículo 2017 : Une trajectoria de profesionalización



Situación clínicas

AN 1

		Sem 1 28 août	Sem 2 4 sept	Sem 3 11 sept	Sem 4 18 sept	Sem 5 25 sept	Sem 6 2 oct	Sem 7 9 oct	Sem 8 16 oct	Sem 9 23 oct	Sem 10 30 oct	Sem 11 6 nov	Sem 12 13 nov	Sem 13 20 nov	Sem 14 27 nov	Sem 15 4 déc	Sem 16 11 déc
AUTOMNE 2017		Introduction à la profession médicale			Situations fréquentes en santé de la femme		Situations fréquentes abdominales					Situations fréquentes du membre supérieur		Situations fréquentes en santé mentale			
		IVRS	IVRS	Lésions cutanées	Contraception	Grossesse normale	Douleur abdominale aiguë (pelvienne)	Diarrhée aiguë et chronique	Relâche	Intégration	Évaluation	Trauma à un membre	Douleur au membre supérieur	Abus de substance et dépendance	Anxiété	Troubles de l'humeur	Intégration

Sem 6 2 oct	Sem 7 9 oct
Situations fréquentes abdominales	
Douleur abdominale aiguë (pelvienne)	Diarrhée aiguë et chronique

7 etapas

4

- Perfil de estudio
 - Actividades pedagógicas y contenido
 - Principio de organización

5

- Pedagogía, evaluación modo de supervisión
 - Métodos pedagógicos, medio de evaluación
 - Herramientas de supervisión

Hagamos un pequeño
ejercicio....

Modo de aprendizaje de los adultos

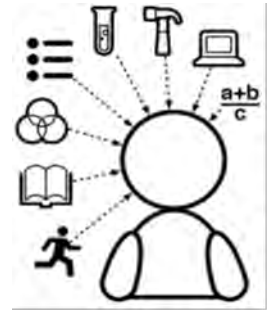
61

- ▶ Necesitan saber para qué sirve lo que están aprendiendo.
- ▶ Mas evidente es la razón, mas eficaz es el aprendizaje.
- ▶ Aumenta la motivación
- ▶ Aprenden mejor con un contexto que les permite hacer vínculos con lo que ya conocen.



Métodos pedagógicos interactivos y variados

- Aprendizaje basado por problemas (ABP)
- Aprendizaje por equipo (APÉ)
- Talleres habilidades clínicas, profesionales y de colaboración (HCPC)
- Laboratorios de anatomía y de ecografía
- Laboratorios de simulación
- Inmersión clínica
- Pasantillas
- **Aprendizaje por servicios comunitarios (ASC)**
- Método de casos
- **Trabajos reflexivos** / portafolio
- Mentora



Semana

63

	Lunes	Martes	Miércoles	Jueves	Viernes	Sábado Domingo
am	ABP (1h) APE (2h) APÉ (1h)		Inmersión clínica ¼ semana o	2 ^e parte ABP (2h)	HCPC am - pm	Preparación y lecturas para la situación siguiente
pm noche	Laboratorios Anatomía Ecografía Ética	Otras SPT Promoción Formación Gestión Investigación	ASC ¼ semana	APÉ (2h50)		

Total 15-18 horas de actividades en clase / semana

Una necesidad

64

Formación pedagógica de los profesores

Implicación de docentes de APS

Conclusión / Desafíos

65

- ▶ Planificar los RRHH según las necesidades de la región necesita la implicación de todos los actores y de todos los niveles de gobernanza.
- ▶ Construir un “Pipeline” (segmentación), cada acción impulsa al otra.. Desde la admisión hasta la vida profesional para mantener los profesionales en regiones remotas.
- ▶ Deslocalizar la formación. Aprendizaje por servicio comunitario

Conclusión / Desafíos

66

- ▶ Implementar un currículo que responde al perfil deseado que permite al final al egreso de actuar con competencia.
- ▶ Desarrollar actividades pedagógicas que responden al modo de aprendizaje de los adultos.
- ▶ Involucrar la población, los estudiantes y docentes capacitados en APS tanto en el diseño curricular, la enseñanza como en la administración de las Facultades.

Merci/Obrigada/Gracias